

Swisscanto (CH) Index Equity Fund Switzerland Total (II) A

Juli 2015 | Ausgabe Schweiz

Valoren-Nummer: 2541749 | ISIN-Nummer: CH0025417491 | Bloomberg: SPIINDA SW | Reuters: SWISSCA1

Beschreibung

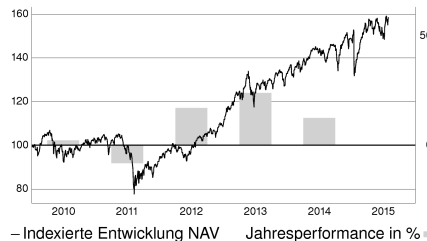
Ziel des Fonds ist eine möglichst exakte Abbildung des zu Grunde liegenden Index. Der Fonds investiert in Aktien, die im ausgewählten Basisindex SPI® enthalten sind.

Profil/Eignung

Dieser Fonds eignet sich für Anleger,

- welche die Performance des Referenzindex nachbilden wollen und keine Mehrrendite gegenüber dem Index erwarten,
- die bereit sind, Kursschwankungen in Kauf zu nehmen und somit über eine entsprechende Risikobereitschaft verfügen,
- die einen mittel- bis langfristigen Anlagehorizont (5 Jahre und länger) haben.

Mit der Anlage sind Risiken, insbesondere diejenigen von Wert- und Ertragsschwankungen, verbunden. Die Risiken sind im Einzelnen im Verkaufsprospekt dargelegt.


Indexierte Performance in CHF
31.07.15


Die vergangene Performance ist kein Indikator für die zukünftige Wertentwicklung und bietet keine Garantie für den Erfolg in der Zukunft. Die Performancedaten wurden ohne Berücksichtigung der bei Ausgabe und Rücknahme der Anteile/Aktien erhobenen Kommissionen und Kosten und auf der Basis der Wiedieranlage etwaiger Ausschüttungen berechnet. Die Berechnung erfolgt in der Rechnungswährung CHF. Die Rendite in anderen Währungen kann infolge von Währungsschwankungen steigen oder fallen.

Quelle: Lipper, a Thomson Reuters Company

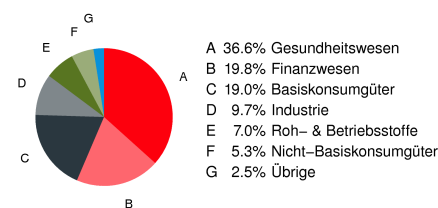
Performance bis 31.07.2015	1M	3M	Lauf. Jahr	12M	3J	seit Lanc. p.a.	2010	2011	2012	2013	2014
Fonds (Tranche)	7.14%	3.70%	7.61%	14.23%	59.41%	4.81%	2.39%	-8.09%	17.20%	24.04%	12.47%
Benchmark	7.18%	3.81%	7.93%	14.76%	61.60%	5.27%	2.92%	-7.72%	17.72%	24.60%	13.00%

Hinweis zum verwendeten Index

Der SPI® Index ist (einschliesslich der eingetragenen Marken) geistiges Eigentum von SIX Swiss Exchange AG, Zürich, Schweiz ('SIX Swiss Exchange') und/oder ihren Lizenzgebern (die 'Lizenzgeber') und wird unter Lizenz verwendet. Der Swisscanto (CH) SPI® Index Fund wird von SIX Swiss Exchange und/oder ihren Lizenzgebern weder gefordert noch beworben, vertrieben oder anderweitig unterstützt. SIX Swiss Exchange und ihre Lizenzgeber leisten in keiner Weise Gewähr und schliessen diesbezüglich allgemein jedwede Haftung (sowohl aus fahrlässigem wie aus sonstigem Verhalten) aus, insbesondere auch in Bezug auf jegliche Fehler, Auslassungen oder Unterbrechungen im SPI® Index oder seinen Daten.

Eckwerte

Wert pro Anteil* (31.07.15)	CHF 132.57
Höchst letzte 12 Monate (20.07.15)	CHF 133.12
Tiefst letzte 12 Monate (22.01.15)	CHF 109.74
Domizil	Schweiz
Rechnungswährung	CHF
Abschluss Rechnungsjahr	30.09.
Lancierung	10.07.06
Volumen in Mio. (31.07.15)	CHF 1902.21
Letzte Ausschüttung (20.01.15)	CHF 1.75
Benchmark	SPI®
Pauschale Management Fee p.a.	0.36%
TER	0.45%
Swinging Single Pricing	Ja

Aufteilung nach Sektoren
31.07.15

Kennzahlen
31.07.15

Jensen's Alpha p.a.	-0.42
Beta	1.00
Korrelation	1.00
Volatilität p.a.	10.51%
Sharpe Ratio p.a.	1.51
Tracking Error p.a.	0.11%
Information Ratio p.a.	-4.25
Anzahl Positionen	190

Daten: Lipper (letzte 3 Jahre bzw. 1 Jahr wenn jünger)

Die 10 grössten Positionen
31.07.15

NOVARTIS AG-REG	18.76%
NESTLE SA-REG	17.35%
ROCHE HOLDING AG-GENUSSCHEIN	14.41%
UBS GROUP AG-REG	5.72%
ABB LTD-REG	3.34%
CREDIT SUISSE GROUP AG-REG	3.26%
ZURICH INSURANCE GROUP AG	3.25%
CIE FINANCIERE RICHEMON-REG	3.20%
SYNGENTA AG-REG	2.72%
SWISS RE AG	2.19%

Zusätzliche wichtige Hinweise: Alle hier veröffentlichten Angaben dienen ausschliesslich Ihrer Information und stellen keine Anlageberatung oder sonstige Empfehlung dar. Wir haben den Inhalt sorgfältig recherchiert und zusammengestellt. Gleichwohl kann Swisscanto nicht die Gewähr der Richtigkeit, Vollständigkeit sowie der Aktualität der gemachten Angaben übernehmen. Alleinverbindliche Grundlage für den Erwerb von Swisscanto Anlagefonds sind die jeweiligen Verkaufsprospekte und Rechenschaftsberichte. Weitere Details zu Swinging Single Pricing finden Sie unter www.swisscanto.ch/ssp. *Alle veröffentlichten Preise sind exkl. Kommissionen

Wichtige Hinweise für die Schweiz: Verkaufsprospekt sowie Jahres- und Halbjahresberichte können bei der Swisscanto Fondsleitung AG, Europaallee 39, 8021 Zürich, unter: www.swisscanto.ch, bei allen Geschäftsstellen der Kantonalbanken in der Schweiz und der Bank Coop AG, Basel kostenlos bezogen werden.

Hinweis zu TER: Die Total Expense Ratio (TER) bezeichnet die Kommissionen, die laufend dem Fondsvermögen belastet werden (Betriebsaufwand), und wird in einem Prozentsatz des Fondsvermögens ausgedrückt. Die Angabe entspricht der Höhe der TER im zuletzt abgeschlossenen Geschäftsjahr bzw. Halbjahr und bietet keine Gewähr für eine entsprechende Höhe in der Zukunft.

1	2	3	4	5	6	7
---	---	---	---	---	---	---

CS (Lux) Corporate Short Duration CHF Bond Fund

Klasse A CHF & B CHF

Anlagepolitik

Das Anlageziel des Fonds ist die Erwirtschaftung eines regelmässigen Ertrages in Schweizer Franken. Der Fonds investiert in erster Linie in festverzinsliche Wertpapiere aus dem Investment-Grade-Bereich mit einer Laufzeit zwischen 1 und 5 Jahren, die von Unternehmen begeben werden. Er kann derivative Instrumente einsetzen, um das Zinsrisiko von Schultiteln mit längeren Laufzeiten zu reduzieren und so eine Duration von 0 bis 3 Jahren zu erreichen.

Fondsdaten

Fondsmanager	Lukas Haas
Fondsmanager seit	01.06.2015
Standort Fondsmanager	Zürich
Fondsdomizil	Luxemburg
Fondswährung	CHF
Ende des Geschäftsjahres	31. März
Fondsvermögen (in Mio.)	560.44
Emissionsdatum	13.12.2002
Management Fee in % p.a.	0.50
TER (per 30.09.2014) in %	0.64
Benchmark (BM)	LIBOR CHF 3M
Swinging single pricing (SSP) ³⁾	Ja

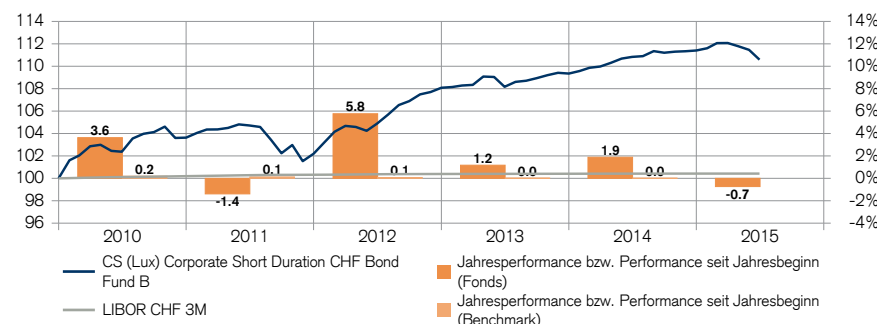
Unit Class	Tranche A (ausschüttend)	Tranche B (thesaurierend)
Währung der Anteilklassen	CHF	CHF
ISIN	LU0155951675	LU0155952053
Bloomberg Ticker	CSBTPSA LX	CSBTPSB LX
Valoren-Nr.	1498944	1498946
Nettoinventarwert (NAV)	90.36	116.05
Rücknahmen		
EU-Zinsbesteuerung	Im Geltungsbereich - Steuerpflicht	

³⁾ Weitere Einzelheiten sind dem entsprechenden Abschnitt «Nettovermögenswert» im Fondsprospekt zu entnehmen.

Anzahl der Titel

Fonds	231
-------	-----

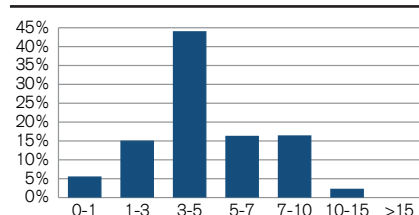
Netto-Performance in CHF (zurückgesetzt auf Basis 100) und Jahresperformance ²⁾



Netto-Performance in CHF ²⁾

	1 Monat	3 Monate	YTD	1 Jahr	3 Jahre	5 Jahre
Fonds	-0.79	-1.33	-0.74	-0.22	5.43	8.02
Benchmark	0.00	-	-	0.00	0.06	0.31

Restlaufzeiten in Jahren



Währungen in %

	vor Absicherung	nach Absicherung
USD	52.62	1.11
CHF	44.02	98.69
EUR	3.37	0.19

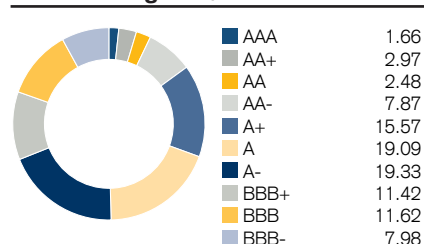
Laufzeit und Rendite

	Fonds
Bruttoportefeullerendite in %	0.70
Durchschnittliche Restlaufzeit in Jahren	4.85
Modified Duration in Jahren	2.61

Vermögensaufteilung in %

Bank- und Versicherungsanleihen	44.33
Unternehmensanleihen	40.37
Emerging-Markets-Anleihen	6.35
Staatsanleihen	2.72
Covered Bonds / ABS	1.45
Zahlungsmittel/ -äquivalente	2.47
Andere	2.31
Total	100.00

Kredit-Ratings in %



Ausfallwahrscheinlichkeitsgewichtetes durchschnittliches Bonitätsrating = BBB+
Linear gewichtetes durchschnittliches Bonitätsrating = A-

Top-10-Positionen in %

Position	Fälligkeit	in % d. Vermög.
Coop	31.07.2020	1.09
SCOR	29.04.2115	0.98
Credit Suisse London	24.09.2021	0.96
ABN AMRO Bk	24.04.2020	0.95
New York Life Global Fund	13.05.2019	0.92
Allianz	29.04.2115	0.91
UBS AG Stamford	26.03.2020	0.86
SEB	27.05.2020	0.85
National Grid	30.09.2020	0.84
Enel Fin Intl	17.12.2018	0.80
Total		9.16

Fondsstatistik ²⁾

	3 Jahre	5 Jahre
Annualisierte Volatilität in %	1.17	1.74
Information Ratio	1.49	0.85
Tracking Error (Ex post)	1.17	1.74
Maximaler Verlust in % ⁴⁾	-1.33	-3.13

⁴⁾ Der maximale Verlust ist die tiefste kumulierte Rendite in einer bestimmten Periode.

¹⁾ Die Berechnung des Risikoindikators basiert auf der Leitlinie CESR/10-673. Der Risikoindikator basiert auf historischen und teilweise auf simulierten Daten; er kann nicht für die Prognose zukünftiger Entwicklungen verwendet werden. Die Klassifizierung des Fonds kann sich in Zukunft ändern und stellt keine Garantie dar. Zudem entspricht eine Klassifizierung in Kategorie 1 keiner risikolosen Anlage.

²⁾ Historische Renditeangaben und Finanzmarktsszenarien sind keine Garantie für laufende und zukünftige Ergebnisse. Die Performance-Angaben berücksichtigen die bei der Ausgabe und der Rücknahme erhobenen Kommissionen und Kosten nicht.

Der Abschnitt „Wichtige Hinweise“ am Ende dieses Dokuments gilt auch für diese Seite.

Kontakt

CREDIT SUISSE AG
Asset Management Fund Distribution - SDOQ
Sihlcity - Kalandergasse 4
8070 Zürich, Schweiz

Datenquellen: Credit Suisse, Lipper – a Thomson Reuters company

Wichtige Hinweise

Dieses Dokument wurde von der Credit Suisse AG und / oder mit ihr verbundenen Unternehmen (nachfolgend «CS») mit grösster Sorgfalt und nach bestem Wissen und Gewissen erstellt. Die CS gibt jedoch keine Gewähr hinsichtlich dessen Inhalt und Vollständigkeit und lehnt jede Haftung für Verluste ab, die sich aus der Verwendung dieser Informationen ergeben. Die in diesem Dokument geäusserten Meinungen sind diejenigen der CS zum Zeitpunkt der Redaktion und können sich jederzeit und ohne Mitteilung ändern. Ist nichts anderes vermerkt, sind alle Zahlen ungeprüft. Das Dokument dient ausschliesslich Informationszwecken und der Nutzung durch den Empfänger. Es stellt weder ein Angebot noch eine Empfehlung zum Erwerb oder Verkauf von Finanzinstrumenten oder Bankdienstleistungen dar und entbindet den Empfänger nicht von seiner eigenen Beurteilung. Insbesondere ist dem Empfänger empfohlen, allenfalls unter Beizug eines Beraters, die Informationen in Bezug auf die Vereinbarkeit mit seinen eigenen Verhältnissen, auf juristische, regulatorische, steuerliche und andere Konsequenzen zu prüfen. Dieses Dokument darf ohne schriftliche Genehmigung der CS weder auszugsweise noch vollständig vervielfältigt werden. Es richtet sich ausdrücklich nicht an Personen, deren Nationalität oder Wohnsitz den Zugang zu solchen Informationen aufgrund der geltenden Gesetzgebung verbietet. Weder das vorliegende Dokument noch Kopien davon dürfen in die Vereinigten Staaten versandt oder dahin mitgenommen werden oder in den Vereinigten Staaten oder an eine US-Person (im Sinne von Regulation S des US Securities Act von 1933 in dessen jeweils gültiger Fassung) abgegeben werden. Mit jeder Anlage sind Risiken, insbesondere diejenigen von Wert- und Ertragsschwankungen, verbunden. Bei Fremdwährungen besteht zusätzlich das Risiko, dass die Fremdwährung gegenüber der Referenzwährung des Anlegers an Wert verliert. Historische Renditeangaben und Finanzmarktsszenarien sind keine Garantie für laufende und zukünftige Ergebnisse. Die Performance-Angaben berücksichtigen die bei der Ausgabe und der Rücknahme erhobenen Kommissionen und Kosten nicht. Es kann ausserdem nicht garantiert werden, dass die Performance des Vergleichsindex erreicht oder übertroffen wird.

Die in dieser Publikation erwähnten Anlagefonds luxemburgischen Rechts sind Organismen für gemeinsame Anlagen in Wertpapieren (OGAW) gemäss Richtlinie 2009/65/EG, in der geänderten Fassung. Vertreter in der Schweiz ist die Credit Suisse Funds AG, Zürich. Zahlstelle in der Schweiz ist die Credit Suisse AG, Zürich. Zeichnungen sind nur auf Basis des aktuellen Verkaufsprospekts, des vereinfachten Verkaufsprospekts oder des Key Investor Information Document (sofern verfügbar) und des letzten Jahresberichts (bzw. Halbjahresberichts, falls dieser aktueller ist) gültig. Diese Unterlagen sowie die Vertragsbedingungen und/oder Statuten sind kostenlos bei der Credit Suisse Fund Services (Luxembourg) S. A., P.O. Box 369, L-2013 Luxembourg, der Credit Suisse Funds AG, Zürich, und bei allen Banken der Credit Suisse AG in der Schweiz erhältlich.

Copyright © 2015 Credit Suisse Group AG und/oder mit ihr verbundene Unternehmen. Alle Rechte vorbehalten.

SPAR-BANK AG

Depot-Kurzübersicht

per 31. August 2015

für Hans Fretz

Depot Nr. 134.567-Q

Konto	Einstandspreis	aktueller Kurs	Wert	
CHF-Konto Nr. 134.567.8-D		61 815.35	61 815.35	
Aktien				
100 Swisscom N	504.55	575.80	57 580.00	
3 000 ABB N	17.25	19.95	59 850.00	
140 The Swatch Grp	350.45	418.65	58 611.00	176 041.00
Obligationen				
50 000.00 1.15% Kassa-Obl, fällig 12.12.2016		100.95	50 475.00	
Marchzins vom 13.12.			410.49	
50 000.00 0.80% Kassa-Obl, fällig 15.4.2019		101.85	50 925.00	
Marchzins vom 16.4.			148.89	101 959.38

		TOTAL	339 815.73	